

Les cinq affections oculaires graves les plus courantes

La rétinopathie diabétique

La rétinopathie diabétique peut survenir lorsque les vaisseaux sanguins de la rétine sont endommagés par le diabète.

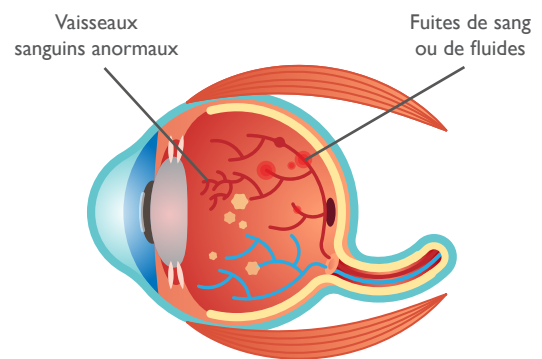


Qu'est-ce que la rétinopathie diabétique?

La rétinopathie diabétique est une maladie oculaire dont souffrent souvent les personnes atteintes de diabète. Si vous avez le diabète, votre corps n'utilise pas bien le glucose (c'est-à-dire le sucre) et ne l'emmagine pas correctement. En résultat, vous avez un taux élevé de sucre dans le sang.

Au fil du temps, ce taux élevé de sucre dans le sang peut endommager les vaisseaux sanguins de la rétine (la couche intérieure de tissu qui tapisse le fond de l'œil). La rétine se compose d'un réseau de nerfs qui captent la lumière et aident à envoyer des images au cerveau. Si les vaisseaux sanguins de la rétine sont endommagés, cela peut causer une perte de vision.

L'œil diabétique



Vision normale



Perte de vision causée par la rétinopathie diabétique





Stades/types de rétinopathie diabétique

La rétinopathie diabétique non proliférante (RDNP)

À ce stade précoce, les minuscules vaisseaux sanguins de la rétine laissent écouler du sang ou des fluides qui font gonfler la rétine ou forment des dépôts appelés exsudats. Beaucoup de personnes diabétiques ont une RDNP légère qui n'affecte pas leur vision.

L'œdème maculaire

L'œdème maculaire est un gonflement ou un épaissement de la macula (une petite zone au centre de la rétine qui nous permet de voir clairement les détails). Le gonflement est causé par les fluides qui s'écoulent des vaisseaux sanguins de la rétine. Il s'agit de la cause la plus courante de perte de vision chez les personnes diabétiques.

L'ischémie maculaire

L'ischémie maculaire survient lorsque de petits vaisseaux sanguins (les capillaires) de la rétine se bouchent. La vision se brouille parce que la macula ne reçoit plus suffisamment d'apport sanguin pour fonctionner normalement.

La rétinopathie diabétique proliférante

Il s'agit de la croissance de vaisseaux sanguins anormaux dans la rétine. Ces nouveaux vaisseaux fragiles sont sujets aux saignements, obstruant la vision. Aussi, ils peuvent produire un tissu cicatriciel qui déforme la rétine ou, dans les cas extrêmes, la fait se détacher de la paroi de l'œil.





Que puis-je faire pour prévenir la perte de vision causée par la rétinopathie diabétique?

Si vous avez le diabète, la détection précoce de la rétinopathie diabétique est la meilleure protection contre la perte de vision.

Pour prévenir la progression de la rétinopathie diabétique et réduire le risque de perte de vision, les personnes qui ont le diabète doivent contrôler avec rigueur leur glycémie, leur tension artérielle et leur cholestérol. Il existe des preuves abondantes démontrant qu'un contrôle rigoureux de la glycémie atténue le risque de développer une rétinopathie diabétique proliférante grave.

Les personnes atteintes de diabète devraient consulter leur ophtalmologiste régulièrement.



Les personnes qui ont le diabète devraient prévoir des examens oculaires au moins une fois par année.



Les femmes enceintes atteintes de diabète devraient prendre rendez-vous pour un examen de la vue au cours du premier trimestre, car la rétinopathie peut progresser rapidement pendant la grossesse.

Comment fait-on le diagnostic de la rétinopathie diabétique?

Les personnes souffrant de rétinopathie diabétique peuvent présenter peu de symptômes jusqu'à ce que la maladie soit très avancée et difficile à traiter.

Un examen de la vue avec dilatation de la pupille peut aider à détecter des changements dans la rétine avant qu'ils n'affectent votre vision.

Si l'examen de l'œil révèle une rétinopathie diabétique, vous pourriez avoir besoin d'un test spécial appelé angiographie à la fluorescéine ou tomographie par cohérence optique (TCO) pour déterminer si vous avez besoin de traitement.

Des examens de la vue plus fréquents peuvent être nécessaires après un diagnostic de rétinopathie diabétique.



Comment traite-t-on la rétinopathie diabétique?

Au cours des premiers stades de la rétinopathie diabétique, aucun traitement n'est nécessaire, à moins que vous ayez un œdème maculaire. Une fois que la rétinopathie diabétique a progressé à un stade avancé, il peut y avoir certains traitements pour améliorer votre vision.

Les traitements possibles dépendent du type de rétinopathie diabétique diagnostiquée.

Traitements possibles pour les divers types de rétinopathie diabétique

Œdème maculaire

Traitements possibles	Description
Médicaments : Médicaments inhibiteurs du facteur de croissance vasculaire endothéliale (anti-VEGF)	Ces médicaments constituent le traitement de première intention de l'œdème maculaire diabétique. Ils sont injectés périodiquement dans l'œil afin de réduire les fuites de sang et de faire régresser les vaisseaux sanguins anormaux, ce qui contribue à améliorer la vision.
Laser : Traitement au laser focal	Cette intervention est moins souvent utilisée depuis l'avènement des médicaments anti-VEGF.

Ischémie maculaire

Traitements possibles	Description
Aucun traitement disponible	Malheureusement, il n'existe actuellement aucun traitement efficace de l'ischémie maculaire.

Rétinopathie diabétique proliférante

Traitements possibles	Description
Laser : Photocoagulation panrétinienne	Cette chirurgie au laser permet de faire rétrécir les nouveaux vaisseaux sanguins fragiles et anormaux, réduisant ainsi le risque de saignement. Au cours de deux séances de traitement ou plus, votre médecin fait des brûlures au laser dans les zones de la rétine loin de la macula, ce qui cause le rétrécissement des vaisseaux sanguins anormaux. Bien qu'il puisse y avoir une certaine perte de vision latérale et de vision nocturne, cette intervention peut prévenir une perte de vision grave.
Chirurgie : Vitrectomie	Si l'hémorragie oculaire est grave et ne se dissipe pas dans un délai raisonnable, ou si un décollement de la rétine est détecté, une opération appelée vitrectomie peut être effectuée. Durant une vitrectomie, un spécialiste de la rétine enlève l'hémorragie et le tissu cicatriciel présent, puis effectue un traitement au laser afin d'éviter la croissance de nouveaux vaisseaux anormaux.

Au sujet de la Société canadienne d'ophtalmologie

La Société canadienne d'ophtalmologie (SCO) est l'autorité nationale reconnue en matière de soins oculaires et visuels au Canada. Nos membres sont des médecins et chirurgiens ophtalmologistes voués à offrir à la population canadienne les soins oculaires médicaux et chirurgicaux les meilleurs qui soient.



Canadian Ophthalmological Society
Société canadienne d'ophtalmologie
EYE PHYSICIANS AND SURGEONS OF CANADA | MÉDECINS ET CHIRURGIENS OPHTHALMOLOGISTES DU CANADA

Voir les possibilités

Une ressource pour le public canadien sur la santé visuelle et les maladies oculaires graves, ainsi que sur les interventions de la SCO visant à promouvoir la santé oculo-visuelle pour tous.



Voir les possibilités



 www.voirlespossibilites.ca

 [seeenthepossibilitiesca](https://www.facebook.com/seeenthepossibilitiesca)

 [seeenthepossibilitiesca](https://www.instagram.com/seeenthepossibilitiesca)